

# **Anhang**

**Veranstaltungen**

**Wahlen**

**Vorsitzende /  
Bürgermeister/in**

**Gemeindevertreter**

# Veranstaltungen



**Treff am Teich**

Am Sonntag, den 11. März '07,  
ab 14:00 Uhr am Dorfteich.  
Es gibt Punsch, Waffeln u.a.

Ortsverein Prasdorf  
**SPD**

Liebe Prasdorferinnen und Prasdorfer,

Der SPD Ortsverein lädt alle großen und kleinen Leserratten zu einer

**Bücherbörse**

am 21. Februar ins Dörpshus Prasdorf ein.

Ab 14.00 Uhr habt Ihr die Möglichkeit Krimis, Romane, Sachbücher, Kinderbücher u.a.w. zu günstigen Preisen zu erwerben.

Bei Kaffee und Kuchen kann in gemütlicher Runde geschäkelt und geklötet werden.

Damit die Veranstaltung gelingen kann, bitten wir um Eure Mithilfe.

Bringt uns bitte die Bücher, die keinen Platz mehr in euren Bücherregalen haben. Wir nehmen die Leihbücher in Kommission und bieten sie zu niedrigen Preisen an. Spenden sind uns natürlich besonders willkommen.

Wenn ihr Euch beteiligen wollt, ruft an bei Fritz Breittfelder Tel.1948 oder Monika Löhndorf Tel.2797

Wir holen dann die Bücher ab.

Ansonsten bringt die Bücher bitte am Freitag, dem 12. Februar von 17.00 bis 18.00 Uhr ins Dörpshus

Dort haben wir dann auch die Gelegenheit anstehende Fragen zu besprechen. Auf eine rege Beteiligung der bekanntlich lesefreudigen Prasdorferinnen und Prasdorfer freuen wir uns

Der Überschuss der Veranstaltung wird für die alljährliche Nachwanderung im Herbst verwendet.

Mit freundlichen Grüßen  
Fritz Breittfelder

Ortsverein Prasdorf  
**SPD**

## HOBBY-MESSE PRASDORF

- Messe Cafe
- Messe Grill
- Kultur Messe
- Messe Zoo
- Boulevardrom
- Messe Studio
- Spiel Arena



Am 16. Mai 09  
Dörpshus  
ab 14<sup>00</sup> Uhr

SPD Ortsverein Prasdorf



**Einladung**

Der SPD-Ortsverein lädt sehr herzlich zur

**2. Evergreen - Party**

am Samstag, dem 21. März 2009, ab 19.30 ins Dörpshus Prasdorf ein.

Bei Hits und Evergreens der 50er bis 70er Jahre - Deutsche Schlager und Rockmusik- wollen wir tanzen, Nachbarn und Freunde treffen oder einfach nur feiern.

Wir freuen uns auf eine fröhliche Party mit Euch.

Ortsverein Prasdorf  
**SPD**



Wir laden ein

**Zum Fröhlichen Henker**

Die Spukkaschemme im Dörpshus an Halloween

am Samstag, dem 31. Oktober 2009

17:00 Uhr Gruseliges Bastelspaß danach Kinderspiel und Gruselgeschichten  
Getränke stehen bereit!

SPD Ortsverein Prasdorf



**Treff am Teich**

Am Samstag, dem 17. Mai '08,  
ab 14:00 Uhr am Dorfteich.

Unsere Kandidaten zur Kommunalwahl sind anwesend.

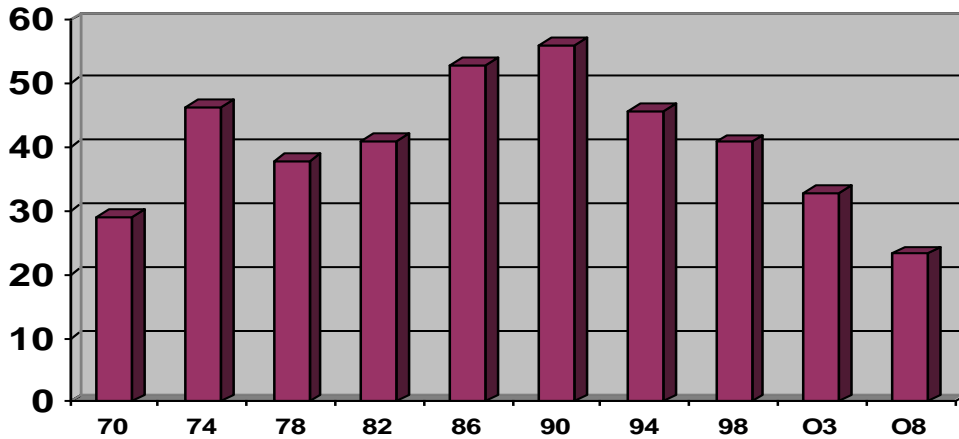
Als Gäste kommen:  
Anette Langner (Mitglied des Landtages) und unsere Freunde aus Berlin-Spandau

Ortsverein Prasdorf  
**SPD**



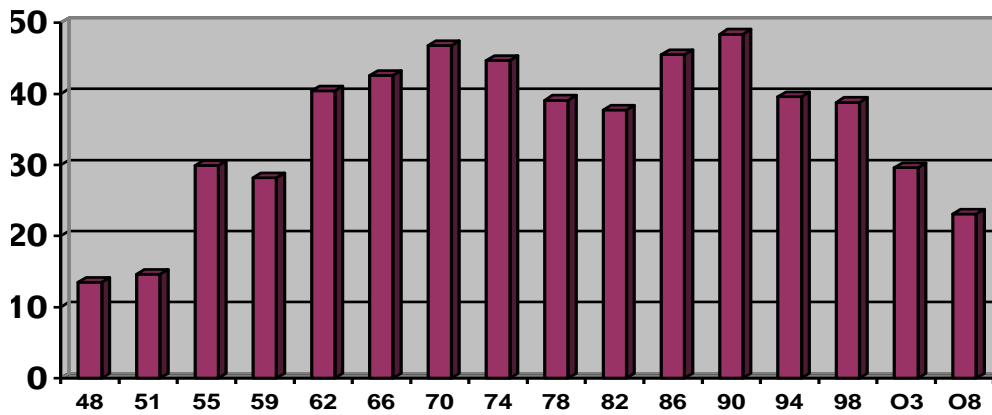
# Kaufhausflohmarkt Wahlen

## Gemeindewahlen



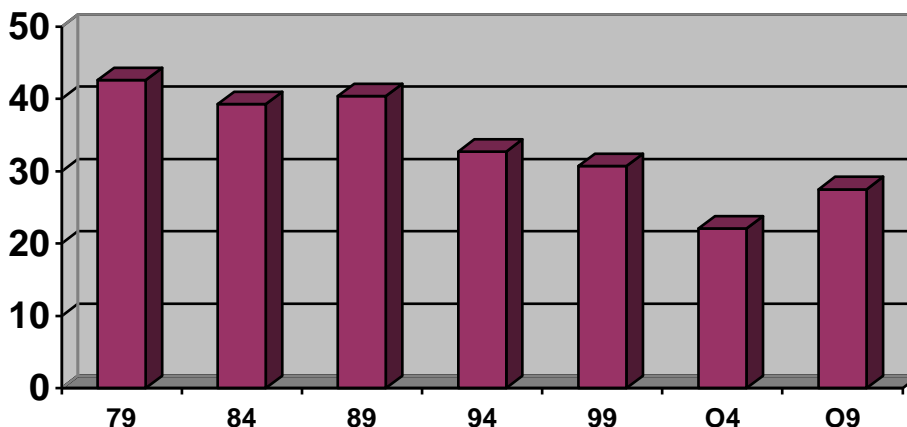
1970 : 29,1 %  
 1974 : 46,3 %  
 1978 : 37,8 %  
 1982 : 41,0 %  
 1986 : 52,9 %  
 1990 : 56,0 %  
 1994 : 45,6 %  
 1998 : 40,8 %  
 2003 : 32,9 %  
 2008 : 23,3 %

## Kreistagswahlen



1948 : 13,5 %  
 1951 : 14,6 %  
 1955 : 29,9 %  
 1959 : 28,2 %  
 1962 : 40,4 %  
 1966 : 42,6 %  
 1970 : 46,8 %  
 1974 : 44,7 %  
 1978 : 39,1 %  
 1982 : 37,7 %  
 1986 : 45,5 %  
 1990 : 48,4 %  
 1994 : 39,6 %  
 1998 : 38,8 %  
 2003 : 29,6 %  
 2008 : 23,1 %

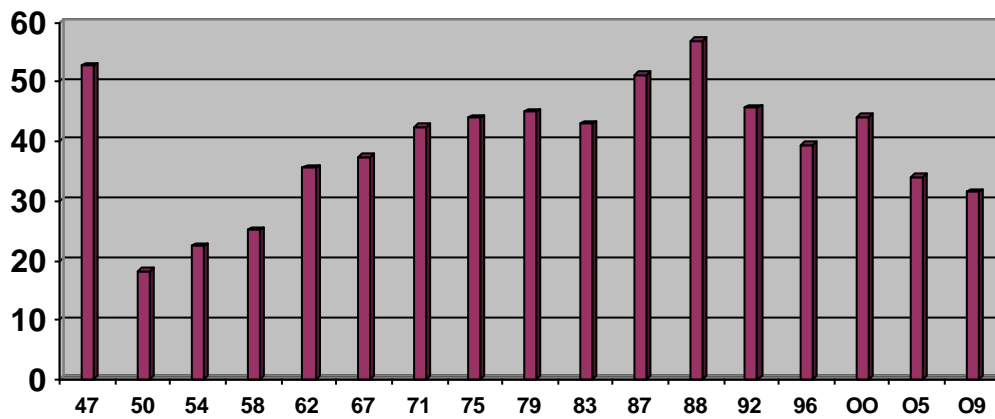
## Europawahlen



1979 : 42,6 %  
 1984 : 39,3 %  
 1989 : 40,4 %  
 1994 : 32,7 %  
 1999 : 30,7 %

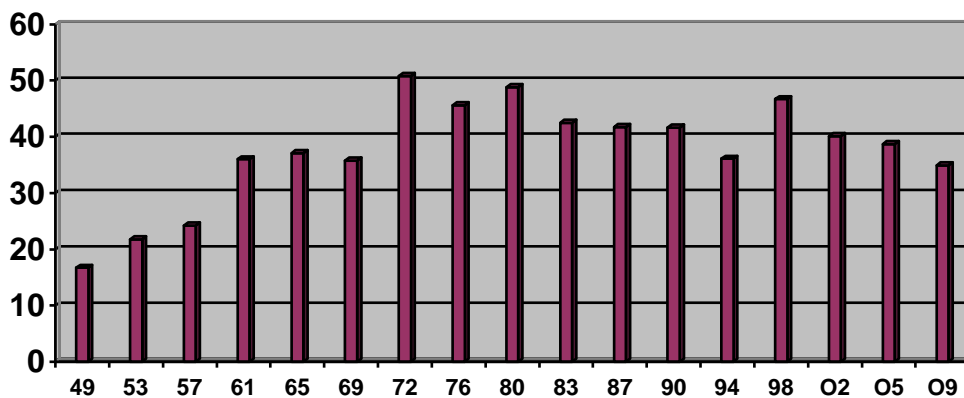
2004 : 22,1 %  
2009 : 27,5 %

### Landtagswahlen



1947 : 52,7 %  
1950 : 18,3 %  
1954 : 22,4 %  
1958 : 25,1 %  
1962 : 35,5 %  
1967 : 37,4 %  
1971 : 42,5 %  
1975 : 43,9 %  
1979 : 44,9 %  
1983 : 43,0 %  
1987 : 51,2 %  
1988 : 56,9 %  
1992 : 45,6 %  
1996 : 39,5 %  
2000 : 44,2 %  
2005 : 34,1 %  
2009 : 31,5 %

### Bundestagswahlen



1949 : 16,7 %  
1953 : 21,8 %  
1957 : 24,2 %  
1961 : 36,0 %  
1965 : 37,1 %  
1969 : 35,8 %  
1972 : 50,8 %  
1976 : 45,6 %  
1980 : 48,8 %  
1983 : 42,5 %  
1987 : 41,7 %  
1990 : 41,6 %  
1994 : 36,1 %  
1998 : 46,7 %  
2002 : 40,1 %  
2005 : 38,7 %  
2009 : 34,9 %

## **Vorsitzende des OV-Prasdorf**

<b>Gottlieb Dingeldein</b>	1970 - 1972
<b>Alfred Schnoor</b>	1972 - 1974 1978 - 1997
<b>Hans Stark</b>	1974 - 1978 1997 - 2005
<b>Fritz Breitfelder</b>	2005 - heute

## **Bürgermeister/in (SPD)**

<b>Hans Schnoor</b>	1946 - 1948
<b>Fritz Breitfelder</b>	1986 - 1994
<b>Christa Gruel</b>	1994 - 2003
<b>Matthias Gnauck</b>	2005 - 2007

# Gemeindevertreter der SPD-Fraktion in Prasdorf

## 1970- 1974

Christa Gruel  
Alfred Schnoor  
Hans Stark

## 1974-1978

Fritz Breitfelder  
Christa Gruel  
Alfred Schnoor  
Klaus Sindt

## 1978-1982

Fritz Breitfelder  
Christa Gruel  
Alfred Schnoor  
Ab Juni 1979  
Hans Stark

## 1982-1986

Fritz Breitfelder  
Christa Gruel  
Horst Michelsen  
Hans Stark

## 1986-1990

Fritz Breitfelder-Bmst  
Christa Gruel  
Horst Michelsen  
Alfred Schnoor  
Hans Stark  
Ab Dez.1987  
Klaus Sindt

## 1990-1994

Fritz Breitfelder-Bmst  
Christa Gruel  
Horst Michelsen  
Marianne Schmuhl  
Alfred Schnoor

## 1994-1998

Fritz Breitfelder  
Christa Gruel-Bmst  
Marianne Schmuhl  
Ab Mai 1995  
Hans Stark  
Alfred Schnoor

## 1998-2003

Fritz Breitfelder  
Matthias Gnauck  
Christa Gruel-Bmst  
Hans Stark

## 2003-2008

Matthias Gnauck  
bis 2007 SPD  
Hans Stark  
Ab 2005  
Fritz Breitfelder  
Joachim Teske

## 2008-heute

Fritz Breitfelder  
Hans Stark